

# Nuove opportunità al tuo business

imageRUNNER ADVANCE

Gamma a colori e in bianco e nero per il mercato office



come

and

see



## imageRUNNER ADVANCE Next Generation

Il nostro attuale modo di lavorare sarebbe stato impensabile 20 anni fa. Orari di lavoro flessibili, lavoro da casa, lavoratori mobili che condividono la scrivania e dipendenti che lavorano dall'estero, pur interagendo come se fossero nella stessa stanza. Nel proporre il vantaggio competitivo, le aziende di oggi devono essere in grado di rispondere rapidamente non solo alle crescenti richieste dei clienti, ma anche alle opportunità in rapido sviluppo offerte dalla tecnologia.

“““

Entro il 2020 la quantità di informazioni nel mondo aumenterà di **50** volte e di **75** volte il numero di “contenitori di informazioni”, laddove il personale IT per gestirli crescerà meno di 1,5 volte.

IDC Digital Universe Study, sponsorizzato da EMC, giugno 2011



### **Le informazioni determinano il successo**

Si dice spesso che l'informazione è potere, ma le organizzazioni più lungimiranti sanno riconoscere che le informazioni non rappresentano un pregio di per sé. Le aziende di successo devono essere in grado di raccogliere e presentare le informazioni istantaneamente, condividerle rapidamente con chi deve esserne messo a parte e tenerle al sicuro da chi non deve. E poiché oggi le informazioni assumono molteplici forme e coesistono in diversi luoghi, dalle scrivanie dei dipendenti e gli armadi degli uffici ai server cloud e i dispositivi mobili, fare le giuste scelte è un'impresa considerevole.

Oggi più che mai, i documenti sono i canali di queste informazioni. Essi trasmettono emozioni, comunicano idee, convincono, insegnano e informano, sia in formato elettronico che in formato cartaceo. Ecco perché è fondamentale impiegare un documento e una piattaforma di stampa che permettano di gestire i documenti e le informazioni nel modo più efficiente ed efficace possibile.

### **imageRUNNER ADVANCE Next Generation**

imageRUNNER ADVANCE è un'intelligente piattaforma di comunicazione dei documenti ideata per supportare gli obiettivi della vostra azienda e adattarsi all'ambiente in cui viviamo in rapida evoluzione. Il suo scopo è integrarsi in ogni fase del ciclo di vita del documento: dalla creazione alla gestione e l'archiviazione, senza tralasciare gli aspetti ambientali e la tutela delle informazioni confidenziali.

### **Per ogni ambiente di lavoro**

La versatile e ampia serie imageRUNNER ADVANCE è stata progettata per soddisfare le necessità di gestione dei documenti di ogni ambiente di lavoro, dai workgroup e gli uffici di piccole dimensioni, ai reparti e ai grandi centri stampa. Che si tratti di stampa a colori di alta qualità o di efficiente stampa in bianco e nero, e di volumi bassi o elevati, c'è sempre un modello imageRUNNER ADVANCE adatto a soddisfare i vostri requisiti di stampa e acquisizione.

“”

Nel 2014, la percentuale totale dei lavoratori mobili ha raggiunto il 54% e si prevede che aumenterà fino al 75% entro il 2018.

IDC, Western European Mobile Workforce Forecast Update, LM58W

## Produttività di livello superiore

Operare con risorse o tempi ridotti è un tema sempre attuale per le aziende. Proprio come per Canon nel progettare imageRUNNER ADVANCE. Come possiamo aiutare le aziende a essere più efficaci grazie a una maggiore produttività? Il risultato è una gamma che si caratterizza per un risultato più rapido e semplificato che mai.

### Facilità d'uso

Un'ampia interfaccia utente è il punto di forza di ogni dispositivo. Il touch screen a colori ad alta definizione semplifica l'esecuzione delle attività, mentre la funzione di inclinazione consente agli utenti di regolare liberamente l'angolazione dello schermo secondo le proprie esigenze. I menu sono strutturati in modo logico e intuitivo, semplificando il completamento delle attività anche per i non esperti, con un tutorial integrato e informazioni della guida selezionabili, qualora fossero necessarie ulteriori indicazioni.

L'intera gamma imageRUNNER ADVANCE è costruita utilizzando una piattaforma e principi di funzionamento comuni, così una volta acquisita familiarità con un dispositivo è possibile utilizzarne qualsiasi altro, semplificando l'implementazione multidispositivo.



“”

Il 51% degli utenti di smartphone non sanno di poter stampare dai propri dispositivi, il 22% non sa come stampare e il 5% lo considera un'operazione troppo difficile

IDC European Mobility Study, 2014

## Acquisizione avanzata di documenti

Ciascun dispositivo può fungere da punto di acquisizione dei documenti e digitalizzazione dei flussi di lavoro attraverso le sue potenti capacità di scansione. Con il supporto standard per il riconoscimento ottico dei caratteri e i formati Office Open XML come PowerPoint o Word, è possibile acquisire e riutilizzare informazioni cartacee all'interno di qualsiasi flusso di lavoro elettronico. I lettori DADF acquisiscono contemporaneamente entrambi i lati del foglio, per risultati ultraveloci, ed è possibile inviare facilmente i documenti acquisiti a una moltitudine di destinazioni, quali e-mail, fax, cartella, FTP e sistemi basati su cloud.

Per la completa ottimizzazione di un processo o di un flusso di lavoro, tutti i dispositivi iR-ADV si integrano perfettamente con una gamma di potenti software per la gestione di stampa e informazioni, di Canon e di terzi, grazie alle piattaforme di applicazioni MEAP e MEAP Web integrate.



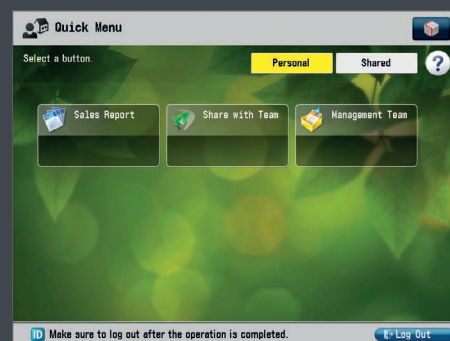
Ogni imageRUNNER ADVANCE dispone di un grande touch screen a colori intuitivo ad alta definizione.

## Supporto per il mobile working

imageRUNNER ADVANCE fornisce supporto scalabile per un lavoro flessibile e mobile, migliorando l'efficienza del flusso lavorativo. Potenti applicazioni MEAP consentono agli utenti di stampare da qualsiasi app web o mobile abilitata per Google CloudPrint, o di effettuare scansione e stampa da iPhone, iPad e dispositivi mobili Android. In alternativa, all'interno della soluzione Canon uniFLOW, funzionalità di stampa mobile centralizzate consentono agli utenti di stampare molti formati di file, da qualsiasi piattaforma e in qualsiasi dispositivo di stampa: il tutto senza compromettere sicurezza e controllo dei costi.

## Creazione di flussi di lavoro personalizzati

Ogni dispositivo imageRUNNER ADVANCE è stato progettato per essere condiviso, ma offre anche opportunità per un'esperienza unica e personale. Una volta effettuato l'accesso, agli utenti appare un'area di lavoro che può essere personalizzata in base alle proprie esigenze. Attività comuni, quali la scansione nelle applicazioni aziendali o l'invio di documenti a gruppi di indirizzi, possono essere trasformate in pulsanti one-touch personali per una rapida e facile esecuzione. Infatti, anche lo sfondo del touch screen, così come la disposizione e le dimensioni dei pulsanti, possono essere definiti in modo che ogni interazione dell'utente con il dispositivo sia unica.



L'aspetto dello schermo può essere personalizzato per ogni utente, e possono essere impostati flussi di lavoro personali per aumentare produttività e comodità.



Canon, Inc.

2013 Document Imaging Solutions  
Line of the Year

## La comunicazione che distingue

La capacità di comunicare in modo efficace consente di motivare e ispirare gli altri, indicare la direzione e connettersi con i clienti. Questo è quanto la piattaforma di imageRUNNER ADVANCE offre, con magnifici colori e una qualità dell'immagine nitida a ogni stampa. Una varietà di strumenti consente di creare facilmente documenti aziendali e materiale di marketing di grande effetto e dall'aspetto professionale.



### Stampa di qualità

Che stiate stampando una proposta di vendita importante o semplicemente un'e-mail interna, aspettatevi ogni volta una resa eccezionale. ImageRUNNER ADVANCE utilizza un esclusivo toner oil-free, una risoluzione da 1200 dpi di grande effetto e calibrazione avanzata in tempo reale, per fornire le stampe in bianco e nero più nitide o dai colori più vibranti che si possano immaginare.

### Produttività a colori eccezionale

Una varietà di controller ad alte prestazioni basati su Fiery di EFI, leader del settore, consente ai clienti con volumi di produzione elevati e con lavori di grafica avanzata di beneficiare di una maggiore produttività e funzionalità ottimizzate. Supportando simultaneamente flussi di lavoro PostScript e PDF, questi controller garantiscono un colore preciso e costante, fondamentale per i professionisti del design e i reparti di marketing. Inoltre, grazie alle funzionalità avanzate Fiery di stampa a dato variabile, è possibile creare in modo rapido ed efficace materiali di marketing personalizzati come direct mail o materiali per campagne.

“”

**Il 50% dei nostri clienti afferma che la produzione di documenti belli e di alta qualità è un fattore chiave per il successo della propria organizzazione<sup>1</sup>**

<sup>1</sup>Canon ha incaricato la società indipendente specializzata in ricerche di mercato RS Consulting di intraprendere la ricerca (titolo provvisorio: 'Canon Office Insights'). 1662 utenti finali e responsabili di ufficio in tutta Europa sono stati interrogati on-line nel corso del settembre 2012

iW Desktop consente la facile creazione di documenti con finitura professionale attraverso la combinazione e la modifica di file e pagine di varie applicazioni.



### **Pubblicazione di documenti professionali**

La pubblicazione e la creazione di documenti assume un significato nuovo con il software per la pubblicazione di documenti di Canon iW Desktop. Vi permette di utilizzare senza sforzo i file creati in diverse applicazioni (ad esempio Word o Excel), combinarli e modificarli con la semplicità del drag-and-drop, prima di applicare la finitura. In questo modo possono essere prodotti, tra l'altro, proposte di vendita, reportistica e materiali per la formazione personalizzati, di grande effetto e professionali, in pochi minuti anziché in ore.

Lo strumento Quick Printing di imageRUNNER ADVANCE consente inoltre di stampare, inviare via fax o convertire i documenti in file PDF senza aprire l'applicazione nativa e il driver di stampa: un'altra possibilità di risparmiare tempo. Inoltre, i file PDF possono essere compressi e annotati da diversi utenti, permettendo di stabilire con semplicità flussi di lavoro e processi di proofing collaborativi.

### **Documenti personalizzati**

Con la stampa di dati variabili di iW Desktop, è facile creare in un istante versioni personalizzate del proprio documento: è sufficiente trascinare e rilasciare i campi di testo variabili nel documento e iW Desktop creerà versioni personalizzate per voi sulla base di un semplice file Excel o CSV.

### **Integrazione di Microsoft Office**

Avete dedicato del tempo a creare i vostri documenti in Microsoft Office: ora fateli risaltare con una finitura facile e veloce. Con la Office Toolbar di iW Desktop potete applicare i vostri modelli di finitura direttamente da Microsoft Word, PowerPoint o Excel. Questo significa che i documenti finiti possono essere creati in pochi secondi, senza dover aprire le impostazioni del driver della stampante.



iR-ADV Quick Printing Tool



**Canon, Inc.**

**iW Desktop Quick Printing Tool**  
Outstanding Achievement  
in Innovation



## Integrazione di alto livello

In quanto centro della comunicazione e punto focale per lo scambio di informazioni, gli attuali dispositivi multifunzione sono notevolmente diversi da quelli del passato. ImageRUNNER ADVANCE migliora il modo in cui si lavora, essendo perfettamente integrabile con i sistemi e i processi esistenti, ma anche facilmente adattabile alle esigenze del futuro.



Canon, Inc.

2013 Document Imaging Solutions  
Line of the Year





### Integrazione perfetta

imageRUNNER ADVANCE supporta linguaggi di stampa standard di settore, come PCL e Adobe PostScript, ed è conforme agli standard di rete e di sicurezza, diventando quindi facilmente un componente della rete pienamente operativo. Inoltre, si integra con sistemi ERP come SAP e supporta la stampa da ambienti Linux/Unix e sistemi legacy.

È inoltre possibile la collaborazione con sistemi esterni, come Adobe Rights Management e SharePoint, oltre a diversi servizi basati su cloud.

### Sostegno al vostro business

Attraverso la piattaforma MEAP incorporata, il dispositivo si integra perfettamente con una gamma di potenti soluzioni per gestire l'acquisizione e l'archiviazione documentale, quali uniFLOW, eCopy, Therefore, IRIS e altro ancora.

Ciò consente di adattare e personalizzare il vostro dispositivo imageRUNNER ADVANCE perché si conformi facilmente ai requisiti specifici della vostra azienda o del vostro settore industriale.

### Gestione di dispositivi avanzata

Gli strumenti di gestione dei dispositivi di Canon consentono di configurare, gestire e aggiornare facilmente il vostro dispositivo imageRUNNER ADVANCE, individualmente o come parte di una flotta più grande. Grazie a iWMC è possibile controllare lo stato dei dispositivi e dei materiali di consumo, acquisire le letture del contatore, così come gestire rubriche e driver di stampa. Firmware, applicazioni e configurazioni dei dispositivi possono essere aggiornati istantaneamente in tutta la rete e anche oltre confine utilizzando lo stesso semplice processo. Tutte queste funzionalità assicurano che i dispositivi possano essere integrati senza problemi e in modo efficiente per supportare le attività aziendali quotidiane.





Personalizzate facilmente la schermata di accesso di imageRUNNER ADVANCE mostrando il logo o altri dettagli aziendali e usate i badge per accedere agli edifici per l'accesso al dispositivo.

## Controllo dei costi **avanzato**

In un mondo in rapida evoluzione, mantenere il controllo dei processi critici e i costi di funzionamento bassi è un problema impegnativo per le imprese. Quando si tratta di produzione e gestione dei documenti, imageRUNNER ADVANCE fornisce tutti gli strumenti di cui avete bisogno per mantenere il controllo, che si tratti di una piccola impresa con pochi dipendenti o di una multinazionale che opera a livello internazionale.

### **Controllo dell'accesso**

La premiata soluzione Universal Login Manager è un'applicazione serverless che consente l'accesso controllato al dispositivo, in base all'autenticazione sul dispositivo locale o utilizzando Active Directory. L'autenticazione presso il dispositivo può essere semplice o sofisticata, a seconda delle esigenze, ad esempio toccando il proprio avatar sullo schermo o utilizzando i codici PIN e le password, oppure le tessere di prossimità (badge) degli utenti.

### **Monitoraggio e controllo dell'attività**

È facile monitorare l'attività degli utenti all'interno dell'organizzazione attraverso reportistica che si può utilizzare per identificare potenziali aree in cui sia possibile ottenere il risparmio. Ad esempio, incoraggiando maggiormente l'uso della stampa fronte-retro o in bianco e nero. Aree di azione identificate possono essere implementate mediante l'Access Management System incorporato, che permette di applicare limitazioni ad alcune funzioni del dispositivo, quali la scansione e l'invio, oppure di copiare e stampare a colori su una base per singolo utente. Questo aiuta a tenere i costi sotto controllo e inoltre aggiunge un ulteriore livello di sicurezza al vostro dispositivo.



**Canon, Inc.**  
Universal Login Manager  
Outstanding Achievement  
in Innovation

### **Controllo totale con uniFLOW**

Per le aziende che richiedono i massimi livelli di controllo, la soluzione uniFLOW di Canon può essere configurata insieme a imageRUNNER ADVANCE. Questo fornisce un monitoraggio dei costi e funzionalità di contabilità sofisticate, quali rapporti dettagliati e selezione dei centri di costo per l'attribuzione dei costi. Il routing intelligente consente all'amministratore di definire come vengono stampati i documenti in presenza di determinate condizioni e di reindirizzare automaticamente i lavori di stampa al dispositivo più efficiente della rete, riducendo i costi di stampa generali.

**Collaborazione multifunzionale**  
 imageRUNNER ADVANCE è un'intelligente multifunzione che integra il lavoro di dispositivi multipli in uno, rendendo la comunicazione dei documenti e la collaborazione semplice ed efficace. Inoltre, le funzionalità di un dispositivo, come fax, rubriche o Advanced Space, possono essere condivise con altre periferiche sulla rete in una relazione client-server per maggiore efficienza.

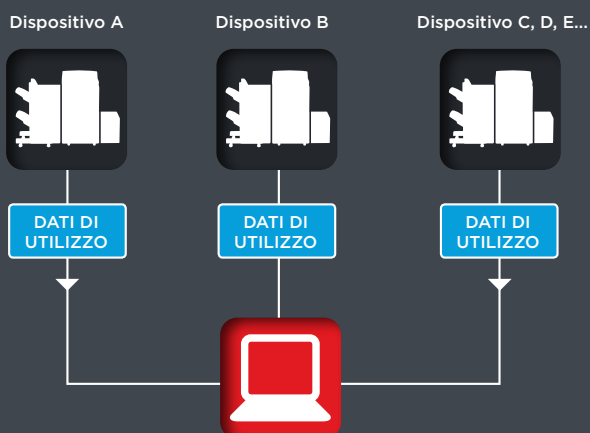
**Autonomia e funzionalità**  
 Sono integrati diversi strumenti, per consentire a chi fornisce assistenza di offrire i massimi livelli di manutenzione proattiva. Grazie al monitoraggio remoto e alle capacità diagnostiche di eMaintenance, può essere gestito facilmente il reintegrato dei consumabili e possono essere raccolte in modo automatico e accurato le letture dei contatori. Diagnostica remota, gestione degli eventi e gestione della durata di conservazione delle parti garantiscono manutenzione preventiva e correzioni rapide.

Tutte queste funzionalità consentono di godere di un'autonomia ininterrotta del dispositivo, ridurre l'onere per il reparto o le strutture IT e aiutare a ottenere il massimo ritorno sull'investimento.

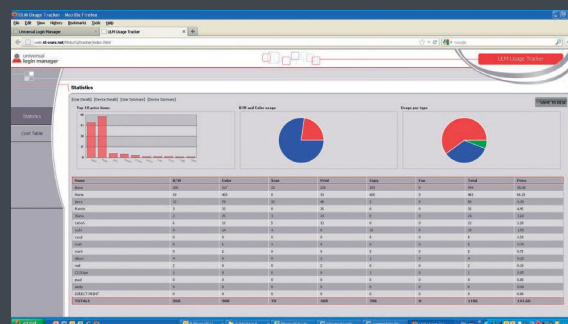


I servizi di stampa gestiti possono ridurre i costi di stampa dal **10%** al **30%**

Gartner, How to Select a Managed Print Services and Managed Content Services Provider, 16 maggio 2014



Raccogliete statistiche sull'utilizzo di base dal vostro imageRUNNER ADVANCE, per generare rapporti per ogni utente o dispositivo.



Rapporto di Universal Login Manager



## Sicurezza innovativa

Un vecchio motto dice che le persone sono la principale risorsa di un'organizzazione. Nel mondo digitale le informazioni consentono alle imprese di avere successo e di agire quando si presenta l'opportunità. Con i dispositivi MFD che funzionano come centro di gestione delle informazioni e l'esigenza della massima sicurezza di tali informazioni, proteggere questo valore è assolutamente importante. Per fortuna, imageRUNNER ADVANCE offre una vasta gamma di funzioni di sicurezza che perseguono l'obiettivo di mantenere le informazioni riservate.

“““

Lo sapevate che il **33%** dei dipendenti di ufficio hanno visto informazioni riservate su stampanti e fotocopiatrici?

La particolare soluzione di Canon Data Loss Prevention vi permette di controllare quali utenti stanno stampando, copiando e scansionando su un dispositivo multifunzione. Inoltre è possibile impedire agli utenti non autorizzati la stampa o la scansione di documenti che contengono informazioni riservate, affinché le vostre informazioni importanti rimangano al sicuro.



### Sicurezza di rete

imageRUNNER ADVANCE fornisce la funzionalità IPSec standard che assicura la privacy e la sicurezza delle informazioni per il protocollo internet (IP) nella rete. Il dispositivo può inoltre essere configurato per consentire solo a specifici indirizzi IP o MAC di contattarlo, ad esempio solo l'indirizzo IP o MAC del server di stampa, con tutto l'altro traffico di rete in ingresso bloccato. Inoltre, possono essere impostati filtri degli indirizzi IP per la comunicazione in uscita, impedendo che i dati cadano in mani non autorizzate, mentre Secure Sockets Layer (SSL) protegge i dati trasferiti in rete attraverso una forte crittografia.



### Sicurezza del dispositivo

È possibile aumentare la sicurezza del vostro imageRUNNER ADVANCE controllando chi vi accede, tramite l'applicazione Universal Login Manager. Numerose altre funzioni consentono una protezione supplementare delle informazioni memorizzate sul vostro dispositivo. È possibile impostare la cancellazione di tutti i dati dalla memoria del dispositivo al completamento di un lavoro, mediante la funzionalità di cancellazione dei dati standard. I dati possono anche essere protetti da crittografia utilizzando l'opzione data encryption kit, che ha ottenuto la certificazione Common Criteria. Inoltre, il disco rigido può essere rimosso per essere conservato in un luogo sicuro al di fuori dell'orario di ufficio, per proteggerlo dai rischi.

### Riservatezza

La funzione "Stampa Protetta" significa che le stampe sensibili possono essere recuperate solo quando l'utente ha immesso il codice PIN corretto che è stato impostato sul driver dal proprietario del documento, impedendo che documenti sensibili si accumulino nel vassoio di uscita. Le mailbox del dispositivo possono essere protette con un codice PIN per limitare l'accesso non autorizzato. UniFLOW Canon fornisce la funzionalità "My print anywhere", consentendo agli utenti di autenticare e recuperare i lavori presso qualsiasi dispositivo sulla rete, per maggiore sicurezza e flessibilità.

### Sicurezza dei documenti

L'opzione Scanlock limita la copia, l'invio e i fax di documenti non autorizzati e aiuta anche a monitorarne la provenienza. Anche l'opzione Secure Watermarks scoraggia la copia di documenti sensibili. L'autenticità di un documento può essere garantita mediante le firme dell'utente e del dispositivo, mentre file PDF scansionati possono essere protetti da password prima di essere inviati dal dispositivo.

### Data Loss Prevention

Canon offre la prima soluzione di Data Loss Prevention del settore attraverso SAM Express Server di uniFLOW. Ogni attività di stampa, fax, scansione e copia che passa attraverso la vostra azienda può essere monitorata, con regole che determinano istantaneamente se ne vada concesso o meno l'accesso.

“““

Il 70% degli intervistati nel recente studio Quocirca afferma di aver subito una o più violazioni accidentali dei dati correlate con la stampa.



## Un punto di riferimento **nella salvaguardia** dell'ambiente

Attualmente è importante prendere decisioni che abbiano senso subito, ma che lo avranno anche in futuro. La concezione innovativa sulla quale si fonda imageRUNNER ADVANCE integra questa filosofia. Questa gamma unisce, a fronte di un investimento contenuto, costi di gestione ridotti, strumenti di controllo efficaci e credenziali ambientali ai vertici del mercato.



### Efficienza energetica

L'intera gamma imageRUNNER ADVANCE utilizza On-Demand Fixing Technology di Canon, che consente ai dispositivi di accendersi rapidamente risparmiando nel contempo energia. imageRUNNER ADVANCE protegge da inutili sprechi energetici, incorporando timer automatici che possono spegnere i dispositivi quando sono inattivi o alla fine della giornata o della settimana lavorativa.

### Definizione degli standard

I dispositivi imageRUNNER ADVANCE offrono indici TEC (Typical Electricity Consumption) tra i più bassi del settore\*. La modalità sleep consuma non oltre 1 W e i livelli di rumore dei dispositivi, nonché dei loro accessori per la finitura, sono stati attentamente progettati per creare un migliore ambiente di lavoro.

### Agire responsabilmente

Stampare facilmente utilizzando entrambi i lati della carta per risultati professionali che riducono allo stesso tempo il consumo di carta. La funzione di stampa protetta permette di "trattenere" i documenti fino a quando gli utenti non siano pronti per prelevarli presso il dispositivo, evitando gli sprechi derivanti da stampe dimenticate nei vassoi di consegna.

### Design sostenibile

Ogni dispositivo adotta plastiche riciclate e bioplastiche prodotte da risorse vegetali. Attraverso l'utilizzo di materiali più sostenibili e processi di progettazione e produzione focalizzati sulla riduzione dell'impatto ambientale, vengono ridotte le emissioni di anidride carbonica.



\* Stabilito da ENERGY STAR  
(<http://www.eu-energystar.org>)



Canon, Inc.

A3 MFP Line of the Year Award  
for Energy Efficiency

# Gamma di colori di imageRUNNER ADVANCE per l'ufficio

imageRUNNER ADVANCE consente di fare di più, più rapidamente e in modo più efficace che mai. Condividete le informazioni cruciali con i colleghi, create rapporti efficaci per ottenere l'approvazione del consiglio di amministrazione o produceate materiali con colori professionali per presentazioni e vendita, per acquisire nuovi clienti.



<b>Funzioni principali</b>
<b>Reader/Alimentatore di documenti</b>
<b>Velocità di scansione (A4, 300 dpi)</b>
<b>Velocità di copia/stampa A4</b>
<b>Tempo di riscaldamento</b>
<b>Tempo di uscita prima copia</b>
<b>Interfaccia utente</b>
<b>Capacità carta std</b>
<b>Capacità carta max</b>
<b>Formato carta</b>
<b>Grammatura carta</b>
<b>Linguaggio stampante</b>
<b>Processore</b>
<b>Unità memoria/disco rigido</b>
<b>Interfaccia</b>
<b>Consumo elettrico in modalità sleep</b>
<b>Consumo elettrico max</b>
<b>Opzioni di finitura</b>

imageRUNNER ADVANCE C250i/C350i/C351iF			
Grazie all'efficiente stampa a colori di alta qualità, questi compatti e intelligenti dispositivi multifunzione, ideali per workgroup e piccoli reparti, miglioreranno la gestione dei flussi documentali, salvaguardando le informazioni riservate.			
Stampa/copia/scansione/invio/fax*			
Duplex standard (reversing) 50 fogli			
C250i: fino a 25 ipm (solo fronte), fino a 9 imp (fronte/retro) C350i/C351iF: fino a 35 ipm (solo fronte), fino a 11 imp (fronte/retro)			
<table border="0"> <tr> <td style="text-align: center;">   <b>25 ppm</b>                      (BN/colori)                 </td> <td style="text-align: center;">   <b>35 ppm</b>                      (BN/colori)                 </td> </tr> </table>	 <b>25 ppm</b> (BN/colori)	 <b>35 ppm</b> (BN/colori)	
 <b>25 ppm</b> (BN/colori)	 <b>35 ppm</b> (BN/colori)		
34 sec (modalità normale) 10 sec (modalità avvio rapido)			
C250i: 8,4 sec BN/10,5 sec colori C350i/C351iF: 5,9 sec BN/7,4 secondi colori			
Touch panel LCD a colori TFT WVGA da 17,8 cm (7")			
C250i/C350i: 650 fogli, C351iF: 2.300 fogli			
2.300 fogli			
Fino a A4			
Cassetto/i: da 60 a 163 g/m <sup>2</sup> Vassoio multiuso: da 60 a 220 g/m <sup>2</sup> Fronte/retro: da 60 a 163 g/m <sup>2</sup>			
UFR II , PCL5/6 Genuine Adobe PS3 standard			
1,66 Ghz			
Memoria da 2 GB e disco rigido da 160 GB (80 GB di spazio utilizzabile)			
Ethernet (1000BaseT/100Base-TX/10Base-T), USB 2.0 Hi-Speed			
1 W max			
1,5 kW			
Finisher a pinzatura			

\* Standard in C351iF

imageRUNNER ADVANCE serie C3300				
La serie imageRUNNER ADVANCE C3300 offre comunicazione a colori di qualità e semplifica i flussi di lavoro dei documenti. Le funzionalità di sicurezza e controllo dei costi rendono questi modelli ideali per workgroup con carichi di lavoro elevati.				
Stampa/copia/scansione/invio*/fax opzionale				
Duplex standard (reversing) 100 fogli*				
55 ipm (solo fronte) 27,5 ipm (fronte/retro)				
<table border="0"> <tr> <td style="text-align: center;">   <b>20 ppm</b>                      (BN/colori)                 </td> <td style="text-align: center;">   <b>25 ppm</b>                      (BN/colori)                 </td> <td style="text-align: center;">   <b>30 ppm</b>                      (BN/colori)                 </td> </tr> </table>	 <b>20 ppm</b> (BN/colori)	 <b>25 ppm</b> (BN/colori)	 <b>30 ppm</b> (BN/colori)	
 <b>20 ppm</b> (BN/colori)	 <b>25 ppm</b> (BN/colori)	 <b>30 ppm</b> (BN/colori)		
34 sec (modalità normale) 10 sec (modalità avvio rapido)				
BN 5,9 sec Colori 8,2 sec				
Touch screen a colori WVGA da 17,8 cm (7") inclinabile				
1.200 fogli				
2.300 fogli				
Fino ad A3 e SRA3				
Cassetti: da 52 a 220 g/m <sup>2</sup> , vassoio multiuso: da 52 a 256 g/m <sup>2</sup>				
UFR II , PCL5e/6*, Genuine Adobe PS3*				
1,67 Ghz				
1 GB + 1 GB di RAM e disco rigido da 250 GB (215 GB di spazio utilizzabile)				
Ethernet (1000BaseT/100Base-TX/10Base-T), USB 2.0				
C3330i: 1,2 C3325i: 0,9 C3320i: 0,8				
1,5 kW				
Finisher interno Finisher a pinzatura Pinzatura eco Pinzatura on-demand Finisher per opuscoli				

\* Opzionale per C3320





imageRUNNER ADVANCE serie C5200			
Questo potente centro di comunicazione, che offre facilità di integrazione, sicurezza e controllo dei costi in un pacchetto ecologicamente valido, aggiunge valore reale agli uffici con elevati carichi di lavoro.			
Stampa/copia/scansione/invio/fax opzionale			
Opzionale (passaggio singolo e invertitore disponibili) 150 fogli/100 fogli			
Fino a 75 ipm (solo fronte) Fino a 120 ipm (fronte/retro)			
C5235i  35/30 ppm (BN/colori)	C5240i  40/35 ppm (BN/colori)	C5250/i  50/45 ppm (BN/colori)	C5255/i  55/51 ppm (BN/colori)
31 sec (modalità normale) 7 sec (modalità avvio rapido)			
C5235i: 5,4 sec BN/8,1 sec colori C5240i: 5,4 sec BN/8,1 sec colori C5250/i: 3,9 sec BN/6,0 sec colori C5255/i: 3,9 sec BN/6,0 sec colori			
Touch screen a colori TFT SVGA da 21,3 cm (8,4") inclinabile			
1.200 fogli			
5.000 fogli			
Fino ad A3 e SRA3			
Cassetti: da 52 a 220 g/m <sup>2</sup> , vassoio multiuso: da 52 a 256 g/m <sup>2</sup>			
UFR II PCL5/6 (standard su i-model, opzionale per non i-model) Adobe PS3 (standard su C5250i/C5255i, opzionale per il resto) Controller opzionale basato su Fiery EFI			
1,8 Ghz			
2,5 GB di RAM e disco rigido da 320 GB (160 GB di spazio utilizzabile)			
Ethernet (1000BaseT/100Base-TX/10Base-T), USB 2.0			
0,8 W			
1,8 kW (51/45 ppm), 1,5 kW (35/30 ppm)			
Finisher interno Finisher a pinzatura Finisher per opuscoli Perforatori da 2,4 e 2/4 fori			

imageRUNNER ADVANCE serie C7200		
Questi dispositivi si tengono al passo con i ritmi di ufficio più serrati, offrendo prestazioni e qualità con finiture professionali. Protezione potente e imbattibile salvaguardia dell'ambiente si combinano per un investimento a prova di futuro.		
Stampa/copia/scansione/invio/fax opzionale		
Opzionale (passaggio singolo) 300 fogli		
120 ipm (solo fronte) 200/140 ipm (fronte-retro, BN/colori)		
C7260i  60/55 ppm (BN/colori)	C7270i  70/65 ppm (BN/colori)	C7280i  80/70 ppm (BN/colori)
31 sec (modalità normale) 7 sec (modalità avvio rapido)		
C7260i: 4,9 sec BN/6,6 sec colori C7270i: 4,9 sec BN/6,6 sec colori C7280i: 4,4 sec BN/6,0 sec colori		
Touch screen a colori TFT SVGA da 21,3 cm (8,4") Touch screen a colori TFT SVGA verticale opzionale da 26,4 cm (10,4")		
3.400 fogli		
C7260i: 6.900 fogli C7270i: 6.900 fogli C7280i: 9.300 fogli		
Fino ad A3 e SRA3		
Cassetti: da 52 a 220 g/m <sup>2</sup> , vassoio multiuso: da 52 a 300 g/m <sup>2</sup>		
UFR II, PCL5/6 Genuine Adobe PS3 opzionale Controller opzionale basato su Fiery EFI		
1,8 Ghz		
2,5 GB di RAM e disco rigido da 320 GB (160 GB di spazio utilizzabile)		
Ethernet (1000BaseT/100Base-TX/10Base-T), USB 2.0		
0,9 W		
C7260i/7270i: 2 kW/2,5 kW max C7280i: 2,5 kW		
<b>C7260i, C7270i:</b> Finisher a pinzatura Finisher per opuscoli Perforatori da 2,4 e 2/4 fori Unità di inserimento documenti/ piegatura		<b>C7280i:</b> Finisher a pinzatura Finisher per opuscoli Unità di inserimento documenti Perforatori da 2,4 e 2/4 fori Perforatore professionale Unità di piegatura carta Taglierina

# Gamma a colori e in bianco e nero di imageRUNNER ADVANCE per il mercato office

Il design modulare consente di configurare il dispositivo più adatto alle proprie esigenze.



<b>Funzioni principali</b>
<b>Reader/Alimentatore di documenti</b>
<b>Velocità di scansione (A4, 300 dpi)</b>
<b>Velocità di copia/stampa A4</b>
<b>Tempo di riscaldamento</b>
<b>Tempo di uscita prima copia</b>
<b>Interfaccia utente</b>
<b>Capacità carta std</b>
<b>Capacità carta max</b>
<b>Formato carta</b>
<b>Grammatura carta</b>
<b>Linguaggio stampante</b>
<b>Processore</b>
<b>Unità memoria/disco rigido</b>
<b>Interfaccia</b>
<b>Consumo elettrico in modalità sleep</b>
<b>Consumo elettrico max</b>
<b>Opzioni di finitura</b>

## imageRUNNER ADVANCE serie 500i/400i

Ideali per workgroup e reparti impegnati, questi dispositivi compatti imageRUNNER ADVANCE offrono un'efficiente produzione in bianco e nero e una gestione intelligente dei documenti, per ottimizzare i flussi di lavoro, risparmiare denaro e salvaguardare le informazioni riservate.

Stampa/copia/scansione/invio/fax opzionale
Duplex standard (reversing) 100 fogli
Fino a 50 ipm (solo fronte) Fino a 32 ipm (fronte-retro)
500i: 50 ppm 400i: 40 ppm
34 sec (modalità normale) 10 sec (modalità avvio rapido)
500i: 5,0 sec. 400i: 5,0 sec.
Touch panel LCD a colori TFT WVGA da 17,8 cm (7")
650 fogli
2.300 fogli
Fino a A4
Cassetto/i: da 64 a 105 g/m <sup>2</sup> , vassoio multiuso: da 64 a 128 g/m <sup>2</sup> Duplex: da 91 a 105 g/m <sup>2</sup>
UFR II, PCL5e/6 Genuine Adobe PS3 standard
1,66 Ghz
Memoria 1,5 GB/ Hard Disk 160 GB (80 GB di spazio utilizzabile)
Ethernet (1000BaseT/100Base-TX/10Base-T) USB 2.0 Hi-Speed
1 W max
1,6 kW
Finisher a pinzatura

## imageRUNNER ADVANCE serie 4200

Produzione efficiente e flusso di lavoro dei documenti intelligente per gruppi di lavoro e reparti impegnati

Stampa/copia*/scansione*/invio*/fax opzionale
Opzionale (reversing) 100 fogli
Fino a 51 ipm (solo fronte) Fino a 17 ipm (fronte-retro)
4225i: 25 ppm 4235i: 35 ppm 4245i: 45 ppm 4251i: 51 ppm
24 sec o meno (modalità normale) 10 sec (modalità avvio rapido)
4225i: 5,4 sec. 4235i: 3,8 sec. 4245i: 3,8 sec. 4245i: 3,7 sec.
Touch screen a colori TFT SVGA da 21,3 cm (8,4")
1.180 fogli
4.980 fogli
Fino a A3
Cassetti: da 60 a 128 g/m <sup>2</sup> , vassoio multiuso: da 52 a 220 g/m <sup>2</sup> , duplex da 52 a 128g/m <sup>2</sup>
UFR II, PCL5e/6 Genuine Adobe PS3 opzionale
1,8 Ghz
1GB + 256 MB (più 512 MB opzionali) Standard 160 GB HDD
Ethernet (1000BaseT/100 Base-TX/10Base-T), USB 2.0
1 W max
1,5 kW
Finisher interno Finisher a pinzatura Finisher per opuscoli Perforatori da 2 e 2/4 fori (interni ed esterni)

\* Richiede il lettore immagini, versione solo stampante anche disponibile



Canon, Inc.  
imageRUNNER ADVANCE 6275i  
Custodire il tuo business  
A3 Monochrome MFP



Canon, Inc.  
imageRUNNER ADVANCE 6265i  
Custodire il tuo business  
A3 Monochrome MFP



## imageRUNNER ADVANCE serie 6200

Offrendo una veloce ed efficiente produzione in bianco e nero per ufficio, questa intelligente multifunzione migliorerà i flussi di lavoro dei vostri documenti, proteggerà le informazioni riservate e ridurrà l'impatto ambientale.

Stampa/copia\*/scansione\*/invio\*/fax opzionale

Duplex opzionale (passaggio singolo)  
300 fogli

120 ipm/85 ipm (solo fronte)  
200 ipm/100 ipm (fronte/retro)

6255i: 55 ppm  
6265i: 65 ppm  
6275i: 75 ppm

30 sec (modalità normale)  
7 sec (modalità avvio rapido)

6255i: 3,3 sec.  
6265i: 3,3 sec.  
6275i: 3,1 sec.

Touch screen a colori TFT SVGA da 21,3 cm (8,4")  
Touch screen a colori TFT SVGA opzionale verticale da 26,4 cm (10,4")

4.200 fogli

7.700 fogli

Fino a A3

Cassetti: da 52 a 220 g/m<sup>2</sup>, vassoio multiuso: da 52 a 256 g/m<sup>2</sup>

UFR II, PCL5e/6  
Genuine Adobe PS3 opzionale  
Controller opzionale basato su Fiery EFI

1,8 Ghz

1,5 GB RAM (espansibile a 2,5 GB) e  
160 GB HDD (160 GB di spazio utilizzabile)

Ethernet (1000BaseT/100Base-TX/10Base-T), USB 2.0

1 W max

2,4 kW

Finisher a pinzatura  
Finisher per opuscoli  
Perforatori da 2,4 e 2/4 fori  
Unità di inserimento documenti/piegatura





## Premi



**Canon, Inc.**  
Universal Login Manager  
Outstanding Achievement  
in Innovation



**Canon, Inc.**  
2013 Document Imaging Solutions  
Line of the Year



**Canon, Inc.**  
iW Desktop Quick Printing Tool  
Outstanding Achievement  
in Innovation



**Canon, Inc.**  
A3 MFP Line of the Year Award  
for Energy Efficiency



Fate avanzare  
il potenziale  
del vostro  
business con  
imageRUNNER  
ADVANCE

## Software e soluzioni



## Certificazioni e compatibilità



Tutte le immagini utilizzate nella brochure sono solo a scopo illustrativo.  
Tutte le specifiche sono soggette a modifica senza preavviso. Tutti i nomi di prodotto  
e/o di società sono marchi e/o marchi registrati  
dei rispettivi produttori nei mercati e/o Paesi di appartenenza.

**Canon Italia Spa**  
Strada Padana Superiore, 2/B  
20063 Cernusco sul Naviglio MI  
Tel 02 82481  
Fax 02 82484600  
Pronto Canon 848800519  
canon.it

**Canon (Svizzera) SA**  
Richtstrasse 9  
8304 Wallisellen  
Canon Helpdesk  
Tel. +41 (0)848 833 835  
canon.ch

**Canon Inc.**  
canon.com

**Canon Europe**  
canon-europe.com



Italian edition  
© Canon Europa N.V. 2015